



PRODUCTOS 2019



Una fábrica rebotante de innovaciones



Aquí late el corazón de la compactación

En el corazón de Europa, rodeada por un idílico paisaje de lagos en el norte de Baviera, se encuentra la ciudad alemana de Tirschenreuth. En 1878, Franz y Anton HAMM fundaron allí la fábrica de maquinaria Gebrüder HAMM. Desde principios del siglo XX, la empresa se concentra en la fabricación de rodillos para la construcción de carreteras, y desde entonces HAMM ha actuado como impulsor y fuente de ideas en este sector. Numerosas tecnologías y soluciones que hoy en día forman parte del estándar en la tecnología de compactación fueron desarrolladas por HAMM. Actualmente, HAMM es líder del mercado mundial en el ámbito de los rodillos compactadores.

En la fábrica matriz en Tirschenreuth, un equipo de ingenieros y técnicos altamente motivado desarrolla los rodillos. La extensa gama de máquinas incluye diversos rodillos en tándem, una amplia selección de compactadores así como rodillos de ruedas de goma. Nuestras soluciones avanzadas para optimizar los procesos de compactación completan la cartera. De este modo, HAMM ofrece soluciones prácticas para todas las tareas en la construcción de carreteras y el movimiento de tierras.

Todos los rodillos HAMM, así como los tambores, se producen en la planta de Tirschenreuth. Gracias a un sistema de producción altamente avanzado, cada máquina puede adaptarse de forma personalizada a los requisitos de los clientes. Un gran número de controles de calidad acompañan todo el proceso de fabricación.



- 1** >> **EDIFICIO ADMINISTRATIVO**
El edificio de administración alberga el centro de distribución y desarrollo, la oficina de atención al cliente y la mayoría de los departamentos no técnicos. El elemento técnico más destacado del edificio es el abastecimiento energético: una instalación geotérmica situada bajo el aparcamiento obtiene energía renovable procedente del subsuelo, posibilitando así una refrigeración y calefacción sumamente respetuosas con el medio ambiente.
- 2** >> **PLANTA DE TAMBORES**
En la planta de tambores se fabrican los tambores para todos los rodillos HAMM.
- 3** >> **CENTRO LOGÍSTICO**
Empleando los más avanzados sistemas de almacenamiento, desde aquí suministramos todas las piezas a la producción mediante procesos optimizados.
- 4** >> **NAVE DE MONTAJE DE MAQUINARIA GRANDE**
Aquí, en una línea de montaje sincronizada altamente eficiente, se producen los rodillos HAMM.

- 5** >> **NAVE DE PRUEBAS**
Antes de su entrega, todos los rodillos HAMM son sometidos a un exhaustivo programa de ensayos en uno de nuestros bancos de pruebas.
- 6** >> **CTT**
En el moderno CTT (Center for Training and Technology) impartimos formación tanto a conductores de rodillos como a técnicos de taller y de servicio.
- 7** >> **EXPEDICIÓN**
En esta área, nuestro equipo de expedición prepara los rodillos para la entrega al cliente.
- 8** >> **CIRCUITO DE PRUEBAS DE RESISTENCIA**
Prueba de resistencia para nuevos desarrollos: en dos instalaciones de pruebas con pendiente extrema, pista de baches y tramo de vibración, sometemos nuestros prototipos a ensayos de resistencia durante meses antes del inicio de la producción en serie. Durante estas pruebas, los rodillos circulan de forma autónoma.

Gama de productos

La tecnología más avanzada para la construcción de carreteras y el movimiento de tierras



SERIE H
COMPACTLINE



5 modelos
5 - 7 t
HRC

Página 6/7

SERIE
3000



35 modelos
10 - 25 t
LRC

Página 12/13

SERIE
DV+



8 modelos
7 - 9 t
HRC

Página 18/19

SERIE
H



22 modelos
11 - 25 t
HRC

Página 8/9

SERIE HD
COMPACTLINE



34 modelos
1,5 - 4,5 t
LRC / HRC

Página 14/15

SERIE
HD



10 modelos
7 - 11 t
LRC

Página 20/21

SERIE
VC



2 modelos
25 t
LRC / HRC

Página 10/11

SERIE
HD+



45 modelos
7 - 14 t
LRC / HRC

Página 16/17

SERIE
HP



19 modelos
10 - 28 t
LRC / HRC

Página 22/23



**POWER
HYBRID**

Abreviaturas de la legislación sobre gases de escape:

LRC: Low Regulated Countries (países con baja regulación, hasta EPA Tier 3)

HRC: High Regulated Countries (países con alta regulación, EPA Tier 4, Fase V de la UE)

Trepadores compactos

Versatilidad para el movimiento de tierras



H COMPACTLINE



VISIBILIDAD

Seguridad y elevada calidad de compactación gracias a la excelente visibilidad del compactador y del entorno desde cualquier posición del asiento.



ÁNGULOS DE ATAQUE Y SALIDA Y CAPACIDAD DE SUPERAR PENDIENTES

El gran ángulo de ataque y el potente sistema de tracción permiten compactar en pendientes de hasta el 60 %.



LUGAR DE TRABAJO ERGONÓMICO

Las múltiples opciones de ajuste del asiento y de los elementos de manejo se traducen en un lugar de trabajo ergonómico para trabajar de forma prolongada y concentrada.



DIMENSIONES COMPACTAS

El diseño compacto facilita las maniobras incluso en obras con condiciones de espacio restringidas.



ARTICULACIÓN DE 3 PUNTOS

Proporciona un confort de conducción óptimo y unas aptitudes todoterreno excelentes, amortigua golpes y permite maniobrar con seguridad incluso en terrenos agrestes.



Gran poder de compactación, también para obras pequeñas

Los compactadores extremadamente compactos de la serie H CompactLine ofrecen una enorme capacidad de superar rasantes de hasta el 60 % y una altura libre sobre el suelo máxima, ya que la propulsión tiene lugar mediante modernos motores en las ruedas. Por su parte, la articulación de 3 puntos, combinada con una batalla muy corta, garantiza unas excelentes características de marcha y maniobra. Además, los compactadores de la serie H CompactLine son muy cortos y, por ende, ideales para obras estrechas y para la compactación en terrenos agrestes.

La plataforma del conductor o la cabina de la serie H CompactLine convencer por una visibilidad excelente y un manejo sencillo. Por otra parte, cada conductor puede adaptar rápidamente a su estatura y peso el lugar de trabajo optimizado ergonómicamente. Esto convierte a los compactadores de la serie H CompactLine en idóneos para el alquiler de máquinas.

H CompactLine	Datos básicos			Tambores / variantes			Equipamiento y opciones	
	Categoría de peso (t)	Anchura de tambor (mm)	Potencia del motor (kW)	V	VIO	P	Segmentos de pata de cabra	Pala de empuje
Máquinas conforme a la norma sobre gases de escape Fase V de la UE / EPA Tier 4								
H 5i	5	1370	55,4	•		•	•	•
H 7i	7	1680	55,4	•	•	•	•	•

V: vibración
VIO: vibración - oscilación
P: tambor de pata de cabra

Pesos pesados para el movimiento de tierras

Potentes y confortables



H



ÁNGULOS DE ATAQUE Y SALIDA Y CAPACIDAD DE SUPERAR PENDIENTES

El gran ángulo de ataque y el potente sistema de tracción permiten compactar en pendientes superiores al 60 %.



VISIBILIDAD

Seguridad y elevada calidad de compactación gracias a la excelente visibilidad del compactador y del entorno desde cualquier posición del asiento.



ELEVADA CARGA LINEAL

Cargas lineales extremadamente elevadas, de hasta 78 kg/cm dependiendo del modelo.



LUGAR DE TRABAJO ERGONÓMICO

El concepto de manejo Easy Drive y las numerosas opciones de confort se traducen en un lugar de trabajo ergonómico para trabajar de forma prolongada y concentrada.



ARTICULACIÓN DE 3 PUNTOS

Proporciona un confort de conducción óptimo y unas aptitudes todoterreno excelentes, amortigua golpes y permite maniobrar con seguridad incluso en terrenos agrestes.



Fuerza de compactación limpia

Los compactadores de la serie H son profesionales poderosos, dotados de una gran fuerza de compactación para el movimiento de tierras moderno. Es fuera de la carretera donde los compactadores despliegan sus virtudes, puesto que la articulación de 3 puntos y los grandes ángulos de ataque y salida les otorgan una maniobrabilidad extrema acompañada de una óptima estabilidad de marcha. A su vez, los modernos motores con tecnología preparada para el futuro minimizan las emisiones.

La cabina o la plataforma del conductor están optimizadas ergonómicamente, y el sistema Easy Drive permite un manejo de los compactadores sumamente cómodo y sencillo. A ello se añade una visibilidad excelente del tambor y de la zona de trabajo alrededor de la máquina. También el mantenimiento es sencillo, gracias al amplio grado de apertura del capó. Esto facilita el acceso a los filtros y a los puntos de mantenimiento diario.

H	Datos básicos			Tambores / variantes			Equipamiento y opciones				
	Categoría de peso (t)	Anchura de tambor (mm)	Potencia del motor (kW)	V	VIO	P	Easy Drive	Plancha vibratoria	Calefacción auxiliar	Pala de empuje	Segmentos de pata de cabra
Máquinas conforme a la norma sobre gases de escape Fase IV de la UE / EPA Tier 4											
H 11i	11	2140	85	•		•	•		•	•	•
H 12i	12	2140	85	•		•	•		•	•	•
H 13i	13	2140	115	•	•	•	•	•	•	•	•
H 13i C	13	2140	115	•		•	•	•	•	•	•
H 14i	14	2140	115	•		•	•	•	•	•	•
H 16i	16	2140	115	•		•	•	•	•	•	•
Máquinas conforme a la norma sobre gases de escape Fase V de la UE / EPA Tier 4											
H 18i	18	2140	160	•		•	•		•	•	•
H 20i	20	2140	160	•		•	•		•	•	•
H 20i C	20	2140	160	•		•	•		•	•	•
H 25i	25	2140	160	•			•		•		
H 25i C P	25	2140	160			•	•		•		

V: vibración

VIO: vibración - oscilación

P: tambor de pata de cabra

C: Climbing (con gran capacidad de superar pendientes)

Un rodillo para dos tareas

Trituración y compactación de roca



VC



EQUIPAMIENTO ROBUSTO

Diseño extremadamente robusto con componentes Heavy Duty.



CAPACIDAD DE SUPERAR PENDIENTES

Los potentes motores y la gestión electrónica Hammtronic de la máquina incorporada de serie posibilitan una capacidad extrema de superar pendientes de hasta el 60%.



SISTEMA DE CAMBIO DE HERRAMIENTAS VC

Sustitución rápida de las herramientas para mejorar la productividad. Puede realizarse sin problemas también a pie de obra.



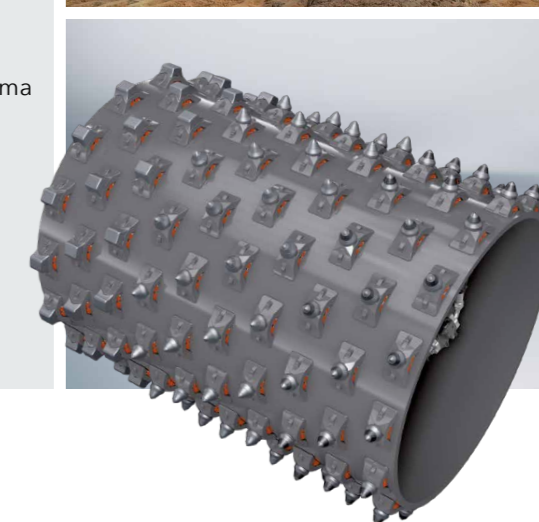
ELEVADA CARGA PUNTUAL

Elevada fuerza de trituración gracias a una carga puntual máxima de hasta 50 t por pica.



ARTICULACIÓN DE 3 PUNTOS

Proporciona una tracción y unas aptitudes todoterreno excelentes, amortigua golpes y permite maniobrar con seguridad incluso en terrenos agrestes.



Versatilidad gracias al sistema inteligente de cambio de herramientas VC

Los compactadores VC con tambor triturador trituran y compactan rocas en una sola operación. Esto simplifica y agiliza considerablemente muchos procesos y en última instancia ahorra tiempo y recursos.

Mediante el sistema de cambio de herramientas VC, los tambores se equipan con picas de vástago redondo especiales. Esto hace posible la trituración de piedras, el quebrantamiento primario de roca, el trazado o la preparación de caminos en suelos rocosos o el mantenimiento de accesos subterráneos, entre muchas otras tareas. Alternativamente se pueden montar en los soportes para herramientas insertos de pata de cabra, y el compactador VC está listo de

inmediato para compactar suelos cohesivos. A fin de desempeñar con autoridad estas tareas, los compactadores VC están equipados como máquinas Heavy Duty, y gracias a sus potentes motores son capaces de triturar y compactar roca incluso en pendientes de hasta el 60 %.



VC	Datos básicos			Equipamiento y opciones			
	Categoría de peso (t)	Anchura de tambor (mm)	Potencia del motor (kW)	Hammtronic	HAMM Compaction Meter	Sistema portaherramientas VC	Easy Drive
Máquinas conforme a la norma sobre gases de escape Fase EPA Tier 3							
3625 HT VC	25	2220	155	•	•	•	
Máquinas conforme a la norma sobre gases de escape Fase V de la UE / EPA Tier 4							
H 25i VC	25	2220	160	•	•	•	•

VC: tambor triturador
HT: Hammtronic

Los compactadores de eficacia acreditada

Utilización flexible para el movimiento de tierras



3000



VISIBILIDAD

Seguridad y elevada calidad de compactación gracias a la excelente visibilidad del compactador y del entorno desde cualquier posición del asiento.



TECNOLOGÍA ROBUSTA

El diseño inteligente ha acreditado su eficacia en todo el mundo durante muchos años y convence por su ejecución robusta.



ARTICULACIÓN DE 3 PUNTOS

Proporciona un confort de conducción óptimo así como una tracción y unas aptitudes todoterreno excelentes, amortigua golpes y permite maniobrar con seguridad incluso en terrenos agrestes.



CAPACIDAD DE SUPERAR PENDIENTES

El concepto de tracción inteligente proporciona una gran capacidad de superar pendientes, especialmente en los rodillos con Hammtronic.



FACILIDAD DE MANTENIMIENTO PREVENTIVO Y CORRECTIVO

Todos los puntos de mantenimiento diario son fácilmente accesibles y están situados en el mismo lado de la máquina: el requisito clave para completar rápidamente la inspección.



Tecnología robusta para todos los mercados

Los compactadores de la serie 3000 ofrecen a los conductores una amplia cabina o plataforma del conductor y un lugar de trabajo cómodo. El manejo de los compactadores es sumamente sencillo, y también la visibilidad es excelente.

Durante el trabajo de compactación en la obra, las máquinas convence por su alto rendimiento de compactación, su radio de giro cerrado y sus emisiones acústicas reducidas. Además, impresionan por su bajo consumo de combustible, sobre todo en los modelos con el sistema de gestión de la máquina Hammtronic, que además les permite escalar pendientes superiores al 60 %.

3000	Datos básicos			Tambores / variantes			Equipamiento y opciones		
	Categoría de peso (t)	Anchura de tambor (mm)	Potencia del motor (kW)	V	VIO	P	Hammtronic	Segmentos de pata de cabra	Pala de empuje
Máquinas conforme a la norma sobre gases de escape Fase EPA Tier 2									
3410	10	2140	98	•		•		•	
3411	11	2140	98	•		•		•	
Máquinas conforme a la norma sobre gases de escape Fase EPA Tier 3									
3410	10	2140	100	•		•		•	•
3411	11	2140	100	•		•		•	•
3412	12	2140	100	•	•	•	•	•	•
3414	14	2140	100	•	•	•	•	•	•
3516	16	2140	155	•		•		•	•
3518	18	2220	155	•		•		•	•
3520	20	2220	155	•		•		•	•
3625	25	2220	155	•		•		•	

V: vibración
 VIO: vibración - oscilación
 P: tambor de pata de cabra

Los todoterrenos ágiles

Los rodillos con cintura de avispa



HD COMPACTLINE



VISIBILIDAD

La cintura de avispa y el motor longitudinal posibilitan una visibilidad excelente de los bordes de los tambores, de la máquina y del entorno de trabajo.



TRANSPORTE SENCILLO, FACILIDAD DE CARGA Y DESCARGA

El punto de elevación central y los múltiples puntos de amarre permiten un proceso de carga y descarga rápido y seguro.



DIMENSIONES COMPACTAS

Alta calidad de compactación incluso en espacios reducidos, gracias a las dimensiones compactas.



SISTEMA DE ROCIADO DE AGUA INTELIGENTE

Suministro de agua fiable gracias al triple filtrado, activable adicionalmente mediante pedal. Facilidad para el vaciado completo.



GRANDES DIÁMETROS DE LOS TAMBORES

Los tambores de gran diámetro previenen de manera activa la formación de grietas y rebordes y garantizan una excelente calidad de compactación.



Rodillos compactos de máxima calidad

Los rodillos compactos con articulación de plegado de la serie HD CompactLine, con pesos operativos de entre 1,4 y 4,5 t, ofrecen verdadera polivalencia para la construcción en asfalto, el movimiento de tierras y las obras de jardinería y paisajismo. Su manejo es extremadamente sencillo y no requiere conocimientos de idiomas. Además, los rodillos con cintura de avispa convencer por unas condiciones de visibilidad óptimas y unas características de marcha y maniobra excelentes debidas sobre todo a la articulación de 3 puntos.

Con más de 30 modelos y anchuras de tambor de 0,80 m a 1,38 m, la serie HD CompactLine cubre todo el abanico de los rodillos compactos, abarcando rodillos de vibración, de oscilación y combinados. A ello se añaden numerosas opciones, tales como esparcidor de gravilla o una cabina para los modelos de mayor tamaño, así como diversas opciones de iluminación.

HD CompactLine	Datos básicos				Equipamiento y opciones		
	Categoría de peso (t)	Anchura de tambor (mm)	Potencia del motor (kW)	Carga por rueda (t)	Desplazamiento de carril	Cabina ROPS	HAMM Temperature Meter
Máquinas conforme a la norma sobre gases de escape Fase EPA Tier 3							
HD 14 TT	4	1276	34,6	0,5	•	•	•

HD CompactLine	Datos básicos				Tambores / variantes			Equipamiento y opciones					
	Categoría de peso (t)	Anchura de tambor (mm)	Potencia del motor (kW)	Anchura de trabajo máx. (mm)	VV	VO	VT	Clear-Side	Desplazamiento de carril	Cabina ROPS	Esparcidor de gravilla	HAMM Compaction Meter	HAMM Temperature Meter
Máquinas conforme a la norma sobre gases de escape Fase V de la UE / EPA Tier 3 / EPA Tier 4													
HD 8	1,5	800	14,8	856	•			•	•				
HD 10C	1,5	1000	14,8	1056	•		•	•	•				
Máquinas conforme a la norma sobre gases de escape Fase EPA Tier 3													
HD 10	2,5	1000	22,9	1050	•	•	•		•		•	•	•
HD 12	2,5	1200	22,9	1250	•	•	•		•		•	•	•
HD 13	4,0	1300	34,6	1350	•	•	•		•	•	•	•	•
HD 14	4,5	1380	34,6	1430	•	•	•		•	•	•	•	•
Máquinas conforme a la norma sobre gases de escape Fase V de la UE / EPA Tier 4													
HD 10	2,5	1000	18,5	1050	•	•	•		•			•	•
HD 10i	2,5	1000	24	1050	•	•	•		•		•	•	•
HD 12	2,5	1200	18,5	1250	•	•	•		•			•	•
HD 12i	2,5	1200	24	1250	•	•	•		•		•	•	•
HD 13i	4,0	1300	37,4	1350	•	•	•		•	•	•	•	•
HD 14i	4,5	1380	37,4	1430	•	•	•		•	•	•	•	•

VV: vibración (delante) - vibración (detrás) VO: vibración (delante) - oscilación (detrás) VT: vibración (delante) - juego de ruedas (detrás) C: Clear Side (la suspensión unilateral de los tambores)

Compactación impecable

Calidad sin concesiones



HD+



VISIBILIDAD

Seguridad y elevada calidad de compactación gracias a la excelente visibilidad del compactador y del entorno desde cualquier posición del asiento.



MANEJO

Manejo seguro e intuitivo mediante elementos de mando claros y autoexplicativos y lugar de trabajo ergonómicamente optimizado.



ALTO RENDIMIENTO DE COMPACTACIÓN

La serie HD+ permite una compactación rápida y de alta calidad, gracias a los grandes diámetros y anchuras de los tambores, que también se reflejan en el peso operativo.



DEPÓSITOS DE AGUA DE GRAN TAMAÑO

Distribución uniforme del peso gracias a dos depósitos de agua de gran tamaño con conducto comunicante.



ARTICULACIÓN DE 3 PUNTOS

La cinemática especial permite una distribución homogénea del peso, una excelente estabilidad direccional y una estabilidad dinámica excepcional.



Excelente manejo y alto rendimiento de compactación

Los rodillos en tándem con articulación de plegado de la serie HD+ cubren con más de 40 modelos el rango entre 7 y 14 t. La cabina o la plataforma XXL ofrecen espacio y comodidad abundantes. Desde este lugar de trabajo, los conductores gozan de una vista despejada de los tambores, el sistema de rociado de agua y el entorno.

Por lo que respecta al manejo y a las características de compactación, la serie HD+ convence con una distribución ideal del peso. Ya se trate de rectas, cuestas, curvas o rotondas, estos rodillos crean superficies perfectamente planas. A fin de facilitar el acabado de los bordes, HAMM ha incorporado un desplazamiento de carril sumamente pronunciado. Además, los rodillos de la serie HD+ están equipados con grandes depósitos de agua y de gasóleo que les permiten completar largas jornadas de trabajo sin pararse a repostar. Esto se traduce en un considerable aumento de la productividad.



HD+	Datos básicos				Tambores / variantes						Equipamiento y opciones			
	Categoría de peso (t)	Anchura de tambor (mm)	Potencia del motor (kW)	Anchura de trabajo máx. (mm)	VV	VV-S	VO	VO-S	VT	VT-S	OT	Easy Drive	Desplazamiento de carril	Esparcidor de gravilla
Máquinas conforme a la norma sobre gases de escape Fase EPA Tier 3														
HD+ 90	9	1680	100	1850	•		•		•				•	
HD+ 110	11	1680	100	1850	•		•		•				•	
HD+ 120	12	1980	100	2150	•		•						•	
HD+ 140	14	2140	100	2310	•		•						•	
Máquinas conforme a la norma sobre gases de escape Fase EPA Tier 4														
HD+ 70i	7	1500	55,4	1635	•		•		•				•	•
HD+ 80i	8	1680	55,4	1815	•	•	•	•	•	•	•		•	•
HD+ 90i PH	9	1680	55,4	1850	•	•	•	•	•	•		•	•	
Máquinas conforme a la norma sobre gases de escape Fase V de la UE / EPA Tier 4														
HD+ 70i	7	1500	55,4	1635	•		•		•				•	•
HD+ 80i	8	1680	55,4	1815	•	•	•	•	•	•	•		•	•
HD+ 90i PH	9	1680	55,4	1850	•	•	•	•	•	•		•	•	
Máquinas conforme a la norma sobre gases de escape Fase IV de la UE / EPA Tier 4														
HD+ 90i	9	1680	85	1850	•	•	•	•	•	•		•	•	•
HD+ 110i	11	1680	85	1850	•		•		•			•	•	•
HD+ 120i	12	1980	115	2150	•		•					•	•	
HD+ 140i	14	2140	115	2310	•		•					•	•	

VV: vibración (delante) - vibración (detrás)

VV-S: vibración, dividido (delante) - vibración, dividido (detrás)

VO: vibración (delante) - oscilación (detrás)

VO-S: vibración, dividido (delante) - oscilación (detrás)

VT: vibración (delante) - juego de ruedas (detrás)

VT-S: vibración, dividido (delante) - juego de ruedas (detrás)

OT: oscilación (delante) - juego de ruedas (detrás)

PH: Power Hybrid

Los rodillos con amplitud de miras

Poderosos, precisos y productivos



DV+



VISIBILIDAD

Seguridad y elevada calidad de compactación gracias a la excelente visibilidad del compactador y del entorno desde cualquier posición del asiento.



EASY DRIVE

Manejo seguro e intuitivo mediante elementos de mando claros y autoexplicativos y lugar de trabajo ergonómicamente optimizado.



INTERVALOS DE TRABAJO LARGOS

Máxima productividad gracias a los generosos depósitos de combustible y agua.



SISTEMA DE ROCIADO DE AGUA

Distribución uniforme del peso gracias a dos depósitos de agua de gran tamaño con conducto comunicante, permite un llenado centralizado a presión rápido y seguro.



DIRECCIÓN

Conducción precisa en cualquier situación gracias a la dirección con travesía pivotante con grandes ángulos de giro, desplazamiento de carril pronunciado y cuatro tipos de dirección.

la categoría reina de la compactación de asfalto

En los rodillos en tándem con travesía pivotante de la serie DV+, el concepto de manejo Easy Drive garantiza un grado máximo de ergonomía y confort. Desde la cabina panorámica totalmente acristalada con una visibilidad óptima, el conductor puede ver en todo momento los bordes de los tambores, el equipo de compresión y corte de bordes y la obra. Gracias a las ventanas adicionales en el suelo de la cabina, también goza siempre de una vista despejada de los tambores o las ruedas.

Mediante la dirección con travesía pivotante provista de un desplazamiento de carril muy pronunciado, los modelos de la serie DV+ pueden conducirse en cuatro tipos de dirección sumamente precisos. Además, los rodillos incorporan de serie tambores de vibración divididos. En combinación con la distribución homogénea del peso y la rampa de marcha automática para una aceleración y un frenado suaves, se obtienen así capas de asfalto perfectamente planas, incluso en curvas cerradas.

DV+	Datos básicos				Tambores / variantes					Equipamiento y opciones				
	Categoría de peso (t)	Anchura de tambor (mm)	Potencia del motor (kW)	Anchura de trabajo máx. (mm)	VV-S	VV	VO-S	VS-OS	VT-S	Easy Drive	Ajuste eléctrico de la unidad de mando y asiento	Cabina ROPS	ROPS	Esparcidor de gravilla
Máquinas conforme a la norma sobre gases de escape Fase V de la UE / EPA Tier 4														
DV+ 70i	7	1500	55,4	2770	•	•	•	•	•	•	•	•	•	•
Máquinas conforme a la norma sobre gases de escape Fase IV de la UE / EPA Tier 4														
DV+ 90i	9	1680	74,4	3050	•	•	•	•	•	•	•	•	•	•

VV-S: vibración, dividido (delante) - vibración, dividido (detrás)

VV: vibración, dividido (delante)

VO-S: vibración, dividido (delante) - oscilación (detrás)

VS-OS: vibración, dividido (delante) - oscilación, dividido (detrás)

VT-S: vibración, dividido (delante) - juego de ruedas (detrás)

Los profesionales del asfalto

Sólidos y robustos



VISIBILIDAD

La excelente visibilidad de la máquina y del entorno desde cualquier posición del asiento garantiza una compactación segura y de alta calidad.



TECNOLOGÍA ROBUSTA

El diseño inteligente ha acreditado su eficacia en todo el mundo durante muchos años y convence por su ejecución robusta.



GRAN HOLGURA LATERAL

Los paneles laterales elevados proporcionan una gran holgura lateral. Permite la compactación hasta los bordes.



ARTICULACIÓN DE 3 PUNTOS

La cinemática especial permite una distribución homogénea del peso, una excelente estabilidad direccional y una estabilidad dinámica excepcional.



FACILIDAD DE MANTENIMIENTO PREVENTIVO Y CORRECTIVO

Todos los puntos de mantenimiento diario son fácilmente accesibles y están situados en el mismo lado de la máquina: el requisito clave para completar rápidamente la inspección.

Adaptables a cualquier entorno de obra

Los rodillos en tándem de la serie HD son profesionales de la construcción en asfalto valorados en todo el mundo. Desde la plataforma del conductor optimizada ergonómicamente o desde la espaciosa cabina, el conductor lo tiene todo a la vista: el tambor, el sistema de rociado de agua y el entorno de la obra.

La articulación de tres puntos, un radio de giro muy reducido y un desplazamiento de carril pronunciado se traducen en una compactación de alta calidad.

HD	Datos básicos				Tambores / variantes			Opciones	
	Categoría de peso (t)	Anchura de tambor (mm)	Potencia del motor (kW)	Anchura de trabajo máx. (mm)	VV	VO	VT	Desplazamiento de carril	Equipo de corte y presión de bordes
Máquinas conforme a la norma sobre gases de escape Fase EPA Tier 3									
HD 70	7	1500	55,4	1600	•		•	•	•
HD 75	8	1680	55,4	1780	•	•	•	•	•
HD 90	9	1680	100	1780	•	•	•	•	•
HD 110	11	1680	100	1780	•		•	•	•

VV: vibración (delante) - vibración (detrás)
 VO: vibración (delante) - oscilación (detrás)
 VT: vibración (delante) - juego de ruedas (detrás)

Innovación sobre 8 ruedas

Potencia y versatilidad



HP



VISIBILIDAD

La excelente visibilidad de la máquina y del entorno desde cualquier posición del asiento garantiza una compactación segura y de alta calidad.



PLATAFORMA DEL CONDUCTOR/CABINA DE GRAN TAMAÑO

Cabina panorámica grande y cómoda o plataforma del conductor de gran tamaño.



FACILIDAD DE MANTENIMIENTO

Cómoda escalera para subir al puesto de mando del conductor, fácilmente volteable. Los peldaños de gran tamaño permiten acceder rápida y fácilmente a la plataforma de mantenimiento junto al motor.



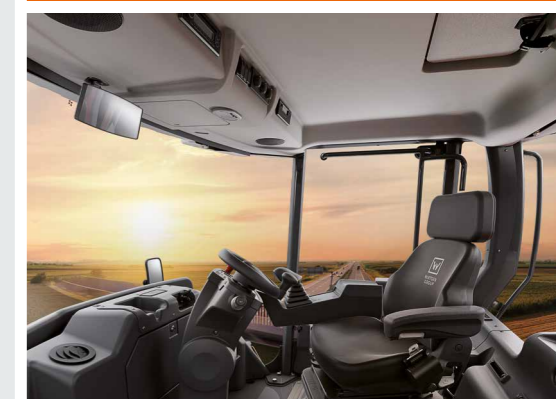
SISTEMA DE LASTRE

El sistema de lastre variable permite la preparación rápida y exacta de la máquina.



SEGURIDAD

Alto grado de seguridad gracias al sistema de frenos extremadamente potente.



Concepto moderno para una compactación impecable

Los rodillos de ruedas de goma de la serie HP convencer en todos los sentidos, tanto en la construcción en asfalto como en el movimiento de tierras. Los conductores cuentan con un puesto de mando espacioso y cómodo, disponible con cabina panorámica o en versión abierta. El bastidor asimétrico y el diseño inteligente de la máquina proporcionan además unas condiciones de visibilidad excelentes. A ello se añade el manejo intuitivo, que facilita el trabajo a los conductores y garantiza un manejo seguro.

Soluciones ingeniosas como el concepto de lastre inteligente optimizan los resultados de compactación, ya que permiten variar el peso de la máquina de forma rápida y sencilla incluso en la obra. Asimismo, la instalación de rociado de agua altamente versátil con innovadora adición de aditivo, así como el avanzado sistema de propulsión, garantizan un elevado nivel de calidad y productividad. Además, la amplia gama de opciones permite adaptar los rodillos de la serie HP a los requisitos locales en cualquier lugar del mundo.

HP	Datos básicos						Equipamiento y opciones						
	Categoría de peso (t)	Anchura de tambor (mm)	Potencia del motor (kW)	Radlast (t)	Peso operativo mín. (t)*1	Peso operativo máx. (t)*1	Easy Drive	Unidad de mando y asiento desplazable y giratoria	Freno de eje delantero*2	control antideslizamiento	depósito de agua adicional	sistema de rociado de aditivo	Faldones térmicos
Máquinas conforme a la norma sobre gases de escape Fase EPA Tier 3													
HP 180	8-18	2084	85	1,0 - 2,2	8.600	17.200		•		•	•	•	•
HP 280	10-28	2084	85	1,3 - 3,4	10.270	27.460		•	•	•	•	•	•
Máquinas conforme a la norma sobre gases de escape Fase IV de la UE / EPA Tier 4													
HP 280i	10-28	2084	85	1,3 - 3,5	10.270	27.960	•	•	•	•	•	•	•

*1 referido a los pesos de lastre flexibles

*2 freno de eje delantero obligatorio a partir de un peso operativo de 20 t

HAMM AG
Hammstraße 1
D-95643 Tirschenreuth
Tel +49 9631/ 80-0
Fax +49 9631/ 80-111
www.hamm.eu

