

ESPECIFICACIONES



GAMA HYDRADIG | 110W

Alcance máx.: 8020 mm | Máx. velocidad en carretera: 40 km/h | Capacidad de elevación: 3182 kg





HYDRADIG PLUS

La Hydradig PLUS ofrece una mayor comodidad y más ventajas, como un servicio adicional de bajo caudal, luces LED, un asiento de lujo, dirección invertida, SRS y radio Bluetooth.



HYDRADIG

La JCB Hydradig ofrece al operador la oportunidad de disfrutar de una productividad nunca vista, gracias a su pluma TAB, múltiples modos de dirección, dózer trasero, luces halógenas y sistema hidráulico de alto y bajo caudal.



HYDRADIG PRO

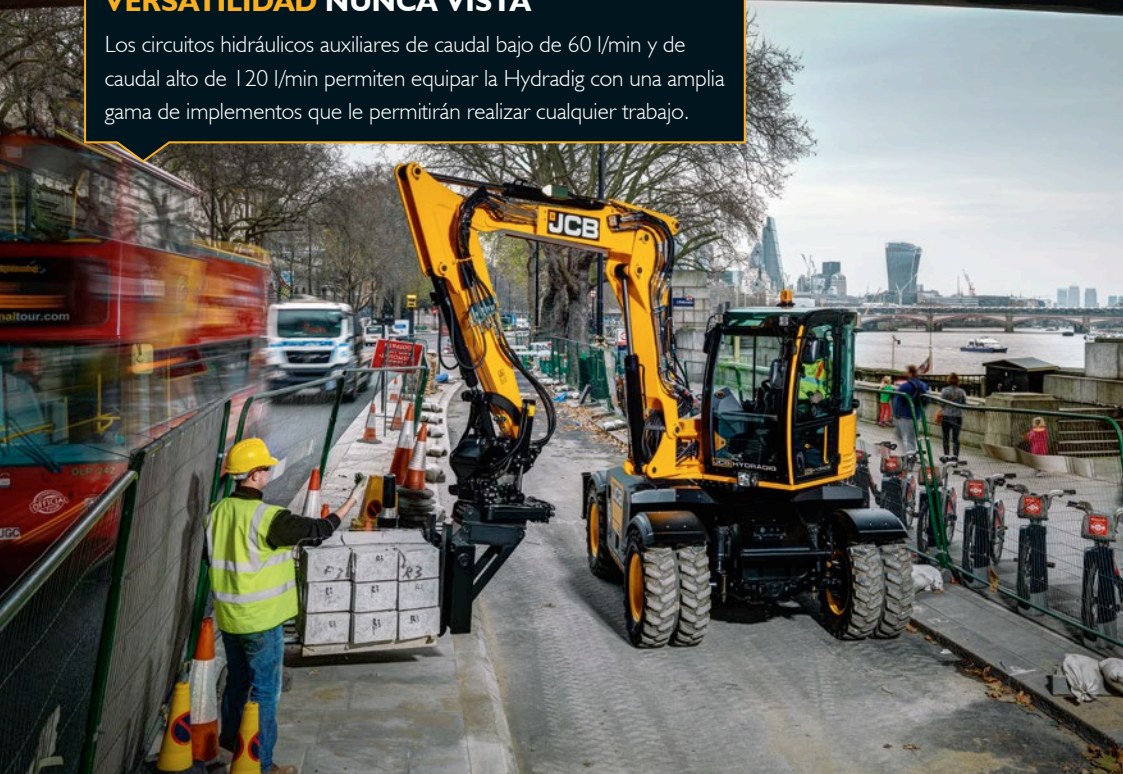
Como tope de gama, la Hydradig PRO ofrece una versatilidad máxima gracias a un nuevo enganche para minicargadora trasero integrado en el chasis con un sistema hidráulico de alto caudal de 150 l/min.

LA MÁQUINA QUE HACE POR TODA UNA FLOTA

La JCB Hydradig es una excavadora de ruedas diseñada desde cero para hacer de ella una máquina única, proporcionándole la mejor estabilidad de su clase. Su transmisión hidrostática, sus circuitos hidráulicos auxiliares y su cabina CommandPlus líderes en su clase también le confieren a la Hydradig una versatilidad, productividad y comodidad nunca vistas.

VERSATILIDAD NUNCA VISTA

Los circuitos hidráulicos auxiliares de caudal bajo de 60 l/min y de caudal alto de 120 l/min permiten equipar la Hydradig con una amplia gama de implementos que le permitirán realizar cualquier trabajo.



ESTABILIDAD NUNCA VISTA

Gracias a su diseño único, la JCB Hydradig tiene la mejor estabilidad de su clase, mejorando el rendimiento y la seguridad al excavar o levantar cargas desde un lateral.

PRODUCTIVIDAD NUNCA VISTA

Una suspensión hidrostática líder de su clase y un modo específico de conducción por carretera le permiten desplazarse a 40 km/h para ir de una obra a otra de manera eficiente y disponer de un mayor tiempo de actividad.



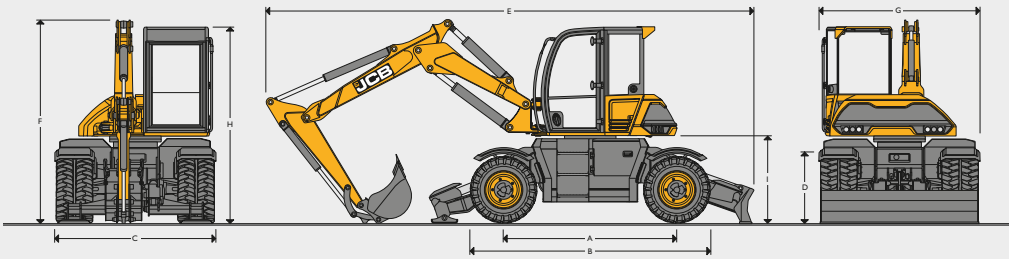
CONFORT NUNCA VISTO

La cabina JCB CommandPlus cuenta con un asiento consuspensión, ventana corrediza y climatizador para optimizar el confort del operador.

VISIBILIDAD NUNCA VISTA

La JCB Hydradig 110W ofrece una visibilidad inigualable que permite al operador ver las cuatro ruedas y un perímetro de un metro alrededor de la máquina a nivel del suelo.

DIMENSIONES ESTÁTICAS



DIMENSIONES ESTÁTICAS

A	Distancia entre ejes	mm	2650
B	Longitud sobre los neumáticos	mm	3689
C	Anchura sobre los neumáticos	mm	2420
D	Altura sobre los neumáticos	mm	1016
G	Anchura de transporte	mm	2440
H	Altura sobre la cabina	mm	2988
I	Altura libre bajo el contrapeso	mm	1319
J	Separación del suelo	mm	298

TAB

Longitudes del balancín		1,65 m	2,0 m	2,25 m
E	Longitud de desplazamiento	mm	5899	5899
E	Longitud de transporte:	mm	7654	7750
F	Altura de desplazamiento	mm	3907	3907
F	Altura de transporte	mm	2988	2988

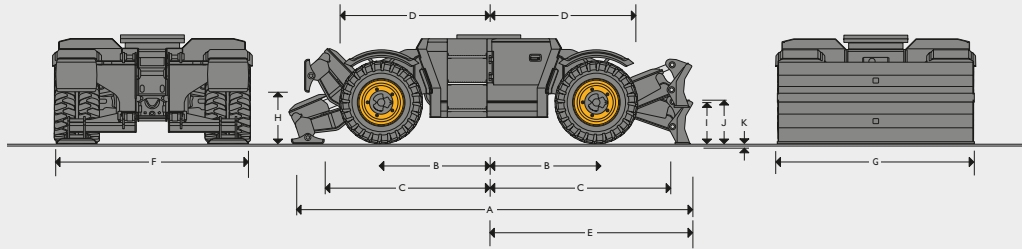
*Las especificaciones de la máquina corresponden a una hoja dózer trasera. Consulte las opciones de chasis para ver otras dimensiones alternativas.

MOTOR

Modelo	JCB DIESELMAX 448 conforme a las normativas Stage V de la UE y de la EPA		
Tipo:	Diésel de 4 tiempos, 4 cilindros en línea, common rail, inyección directa, turbocompresor e intercooler		
Potencia nominal (ISO 14396)	kW (CV)	81 (109)	a 2200 rpm
Par bruto (ISO 14396)	Nm	516	a 1450 rpm
Desplazamiento del pistón	L	4,8	
Filtrado del aire	Elemento seco con elemento de seguridad secundario y sensor de advertencia en la cabina		
Sistema de arranque	V	12	
Baterías	V	12	
Alternador	V	12, 170	amperios

OPCIONES DE CHASIS

Se puede utilizar cualquier combinación de dózer (paralelo/radial), estabilizadores o barra de agarre tanto en la parte delantera como en la parte trasera del chasis.



DIMENSIONES ESTÁTICAS

Eje delantero/Eje trasero	Eje de dirección oscilante/Eje de dirección rígido
Capacidad de carga de los ejes	toneladas 14
Oscilación de la carga de los ejes	grados +/- 8
Transmisión	Accionamiento hidrostático mediante motor de pistón y transmisión continua

A	Longitud total	
	Solo estabilizador trasero	mm 4119
	Solo dózer trasero (elevado)	mm 4342
	Enganche SSL trasero solo (elevado)	mm 4173
	Dózer delantero y estabilizador trasero (elevados)	mm 4773
	Estabilizadores delantero y trasero (elevados)	mm 4550
B	Centro de la corona de giro a los ejes delantero y trasero	mm 1325
C	Centro de la corona de giro al estabilizador delantero (estabilizador trasero)	mm 2275
D	Centro de la corona de giro a la cara del neumático delantero	mm 1844
E	Centro de la corona de giro a la hoja dózer trasera (bajada)	mm 2498
F	Anchura sobre los estabilizadores	mm 2380
G	Anchura sobre la hoja dózer	mm 2430
	Anchura sobre el enganche SSL	mm 1122
H	Altura de elevación del estabilizador	mm 652
I	Altura de elevación del dózer (altura libre)	mm 440
J	Altura de la hoja dózer (bajada)	mm 505
K	Profundidad de excavación del dózer	mm 160
	Altura de elevación del enganche SSL (altura libre)	mm 582

SISTEMA DE GIRO

Motor de giro	Tipo pistón axial
Freno de giro	Frenado hidráulico más freno de estacionamiento automático tipo disco aplicado por resorte.
Par de giro	kNm 27,0
Velocidad de giro	rpm 8,9 rpm
Engranaje de giro	Piñón de 11 dientes/corona de 84 dientes

SISTEMA HIDRÁULICO PRINCIPAL

Sistema	Sistema electrónicamente controlado con dos bombas de pistones de desplazamiento variable y bombas de engranajes gemelos para la dirección, los frenos y la refrigeración.	
---------	--	--

Bomba de servicios	Bomba de 72 cc de pistón axial y desplazamiento variable.	
Caudal a 2200 rpm	l/min	158,4
Presión de descarga principal de la excavadora	bares	280

Bomba de transmisión – 40 km/h	Bomba de 85 cc de pistón axial y desplazamiento variable en un sistema de transmisión hidrostática de circuito cerrado independiente del sistema hidráulico de trabajo.	
Caudal a 2200 rpm	l/min	187
Presión absoluta de transmisión	bares	525

Bomba de transmisión – 20 km/h	Bomba de 65 cc de pistón axial y desplazamiento variable en un sistema de transmisión hidrostática de circuito cerrado independiente del sistema hidráulico de trabajo.	
Caudal a 2200 rpm	l/min	143
Presión absoluta de transmisión	bares	525

Auxiliar de alto caudal		
Presión del auxiliar de alto caudal	bares	210
Caudal máx. del auxiliar de alto caudal	l/min	120

Auxiliar de bajo caudal		
Presión del auxiliar de bajo caudal	bares	210
Caudal máx. del auxiliar de bajo caudal	l/min	60
Presión del segundo auxiliar de bajo caudal	bares	210
Caudal máx. del segundo auxiliar de bajo caudal	l/min	60

Auxiliar de alto caudal del chasis		
Caudal del auxiliar de alto caudal del chasis	l/min	150 (fijo)
Presión del auxiliar de alto caudal del chasis	bares	240

Cilindros hidráulicos	Vástagos del pistón cromados y endurecidos con amortiguación en el extremo en la elevación la pluma y la retracción del balancín.	
------------------------------	---	--

Filtrado		
En el depósito	Filtro de succión de 125 micras	
Tubería de retorno principal	Filtro de la tubería de retorno de 10 micras	

Auxiliar de alto caudal del chasis inferior		
Presión del auxiliar de alto caudal del chasis inferior	bares	280
Caudal del auxiliar de alto caudal del chasis inferior	l/min	50

NEUMÁTICOS

	Dobles con espaciador	Dobles sin espaciador	Sencillos	De flotación	De flotación anchos	
Tamaño	9,00 R20	315/70 R22.5	405/70 R20	550/45 R22.5	600/40 R22.5	
Presión de inflado	bar	7,0	4,0	6,0	8,5	3,8

RADIO DE GIRO

		Al exterior de los neumáticos	Al borde exterior de la hoja dózer instalada en la parte delantera
		Dirección a las 4 ruedas	Dirección a las 4 ruedas
Ruedas dobles	mm	4163	4650
Ruedas sencillas	mm	3946	4511
Ruedas de flotación	mm	3946	4511

VELOCIDAD DE DESPLAZAMIENTO

Velocidad máx. en carretera	kp/h	40
Fuerza de tracción	kNm	45
Dirección	Sistema completamente hidráulico con dirección a las 4 ruedas, dirección a las 2 ruedas y dirección de cangrejo	

FRENOS

Frenos	Sistema de frenado de circuito doble totalmente hidráulico con BackOff positivo.	
Freno de estacionamiento	Integrado en la transmisión	
Pendiente admisible	grados	26,6 / 50 % máxima continua

CAPACIDADES DE SERVICIO

Depósito de combustible	litros	157
Refrigerante del motor	litros	28
Aceite del motor	litros	14
Sistema hidráulico	litros	190
Depósito hidráulico	litros	130
Transmisión (caja de cambios)	litros	1
Diferenciales de los ejes (cada uno)	litros	18 delantero, 14 trasero
Cubos de los ejes (cada uno)	litros	2
Capacidad del depósito de DEF	litros	19

PESOS OPERATIVOS

Máquina equipada sin cazo, un operador de 75 kg, 154 kg de combustible, neumáticos dobles y balancín de 2000 mm		
		TAB
Sin dózer, sin estabilizadores	kg	11.050
Dózer trasero	kg	11.650
Estabilizador trasero	kg	11.550
Dózer delantero y estabilizador trasero	kg	12.050
Estabilizador delantero y estabilizador trasero	kg	12.000

COMBINACIONES DE CAZO Y BRAZO

Opciones de cazo		Cazo GP							
		250	300	400	450	500	600	800	900
Anchura del cazo	mm								
Capacidad del cazo	m ³	0,06	0,08	0,11	0,13	0,15	0,19	0,27	0,31
Peso del cazo	kg	102	109	107	113	120	135	166	179
T.A.B									
1,65 m		<input type="checkbox"/>	<input type="checkbox"/>	<input type="checkbox"/>	<input type="checkbox"/>	<input type="checkbox"/>	<input type="checkbox"/>	<input type="checkbox"/>	<input type="checkbox"/>
2,00 m		<input type="checkbox"/>	<input type="checkbox"/>	<input type="checkbox"/>	<input type="checkbox"/>	<input type="checkbox"/>	<input type="checkbox"/>	<input type="checkbox"/>	<input type="checkbox"/>
2,25 m		<input type="checkbox"/>	<input type="checkbox"/>	<input type="checkbox"/>	<input type="checkbox"/>	<input type="checkbox"/>	<input type="checkbox"/>	<input type="checkbox"/>	<input type="checkbox"/>

= Peso del material hasta 2000 kg/m³.

● = Peso del material hasta 1600 kg/m³.

■ = Peso del material hasta 1200 kg/m³.

Las cifras anteriores dependen de las condiciones del suelo y se ofrecen solo como guía.

EQUIPO DE SERIE/OPCIONAL

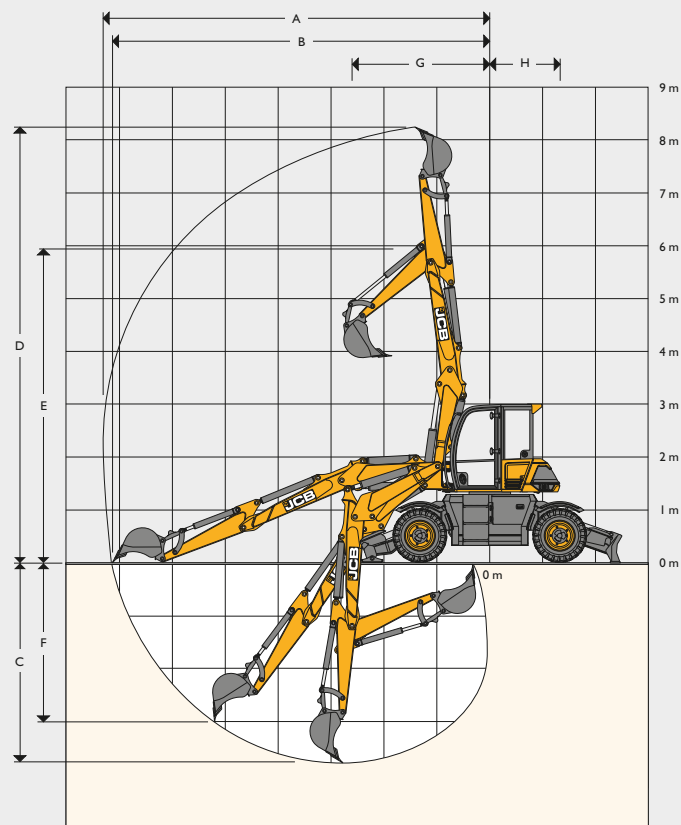
MOTOR	
JCB DIESELMAX 448 de 81 kW conforme a las normativas Stage V de la UE y de la EPA	•
Pre calentamiento de arranque	•
Depósito de líquido de escape diésel	•
Ralentí de un solo toque	•
Ralentí automático	•
Sistemas DOC y SCRf	•
2 baterías de 12V y 1000 CCA	•
Filtro de combustible con separador de agua	•
Control electrónico del motor	•
Parada automática del motor	•
Enfriador del combustible	•
SEGURIDAD	
Aislador de batería	•
Llave	•
2GO	•
Tapadera del combustible con llave	•
Luces de trabajo halógenas completas (2 en la pluma, 2 en la parte delantera de la cabina, 2 en la parte trasera de la cabina, 2 en el lateral de la cabina)	•
Luces de trabajo LED completas (2 en la pluma, 2 en la parte delantera de la cabina, 2 en la parte trasera de la cabina, 2 en el lateral de la cabina)	+
Luz de aviso ámbar	•
Señal luminosa verde	+
Alarma de marcha atrás	•
Alarma de desplazamiento de ruido blanco	+
Protecciones de luces	+
Cámara de visión trasera	+
Protección FOPS de nivel 2 en el techo	+
Protector de la luna delantera para trabajo severo	+
Extintor (2 kg)	+
Filtro de cabina de carbón	+
Ventilador reversible	+
Contrapeso con señales blancas y rojas	+
Kit de vaciado remoto del combustible	+
Indicadores de las tuercas de las ruedas	+
CABINA E INTERIOR	
Cabina JCB ComandPlus	•
Cabina con aislamiento sonoro y 4 amortiguadores de impacto	•
Asiento de suspensión mecánica	•
Asiento elevado de suspensión neumática con tapicería de lujo y base calefactada	+

Reposabrazos de altura ajustable	•
Ventana corredeza	•
Inmovilizador	•
Monitor a color de 7"	•
Limpiaparabrisas delantero	•
Limpiar parabrisas trasero con lavado	•
Cinturón de seguridad retráctil	•
Toma de corriente de 12 V	•
Parasol	•
12 rejillas de circulación del aire	•
Pedal de freno momentáneo	•
Indicador de velocidad de desplazamiento	•
Modo carretera/obra	•
Control de velocidad de cruceo	•
Luces antiniebla traseras	•
Climatización total con aire acondicionado	•
Bomba de repostaje	+
Kit para climas fríos	+
Visor para lluvia	+
Radio Bluetooth	+
SISTEMA HIDRÁULICO	
Válvulas de comprobación de reventón en la manguera en pluma, brazo y cazo	•
Segunda válvula de comprobación de reventón en la manguera en el cazo	+
1 sistema auxiliar del mecanismo excavador de alto caudal y bidireccional (120 l/min)	•
1 sistema auxiliar del mecanismo excavador de bajo caudal y bidireccional (60 l/min)	•
2 sistemas auxiliares del mecanismo excavador de bajo caudal y bidireccionales (60 l/min)	+
1 sistema auxiliar del chasis inferior de alto caudal y bidireccional (150 l/min)	+
Línea de retorno libre al depósito	•
Drenaje de la caja	+
Cambio de cazo a garra	+
Cambio ISO/SAE	•
Sistema anticabeceo (SRS)	+
Circuito para herramientas de mano	+
Circuito de enganche rápido hidráulico	•
Enganche rápido hidráulico	+
Bioaceite	+
Aceite Panolin	+

ESTRUCTURA INFERIOR	
Modos de transmisión a las 2/4 ruedas y de cangrejo	•
Dirección invertida	+
Neumáticos sencillos	+
Neumáticos dobles	+
Neumáticos de flotación	+
Hoja dózer (delantera/trasera)	+
Estabilizadores (delanteros/traseros)	+
Enganche para minicargadora (solo detrás)	+
Guardabarros de las ruedas	+
Barra de agarre	+
Almohadillas para los estabilizadores	+
Kit de remolque de horquilla	+
Kit de remolque Rockinger	+
1 servicio de vuelco de remolque de acción simple (delantero/trasero)	+
1 servicio de vuelco de remolque de acción doble (delantero/trasero)	+
Sistema eléctrico para remolque (delantero y trasero)	+
Salida lateral del escape	+
MECANISMO EXCAVADOR	
Pluma TAB	•
Balancín de 1650 mm / 2000 mm / 2250 mm	+
Enganche basculante para grillete de elevación	+
Protección del cilindro de la cuchara	+
OTROS	
Sistema telemático LiveLink	•
Calzos para las ruedas	+
Función de elevación automática para el dózer, los estabilizadores y el enganche para minicargadora	+

DE SERIE •
OPCIONAL +

RANGO DE TRABAJO: TAB



Basado en un balancín de 1,65 m.

RANGO DE TRABAJO: TAB

Longitud del balancín		1,65 m	2,0 m	2,25 m	
A	Alcance máx. de excavación	mm	7420	7770	8020
B	Alcance máx. de excavación (sobre el terreno)	mm	7165	7530	7785
C	Profundidad máx. de excavación	mm	3810	4160	4410
D	Altura máx. de excavación	mm	8195	8545	8795
E	Altura máx. de carga elevada	mm	5659	5837	5965
F	Profundidad máx. de corte de pared vertical	mm	3000	3315	3540
G	Radio mín. de rotación	mm	2500	2750	2940
H	Radio mín. de rotación trasero	mm	1342	1342	1342
	Giro de la pluma a la izquierda	grados	50	50	50
	Giro de la pluma a la derecha	grados	70	70	70
	Rotación del cazo	grados	184	184	184
	Fuerza de arranque del balancín	kNm	48,3	42,3	39
	Fuerza de arranque de la cuchara	kNm	60,2	60,2	60,2

CAPACIDADES DE ELEVACIÓN: BALANCÍN DE 1,65 M CON ESTABILIZADORES Y DÓZER DESPLEGADOS

TAB

Alcance	3 m		4 m		5 m		6 m		Capacidad a alcance máx.		
											
Altura de punto de carga	kg	kg	kg	kg	kg	kg	kg	kg	kg	kg	mm
4,5 m	1827*	1827*	2105*	2105*	1767*	1767*	-	-	1516*	1298	5964
3,0 m	-	-	2566*	2212	1954*	1684	1512*	1277	1384*	1106	6518
1,5 m	-	-	2913*	2188	2147*	1604	1625*	1232	1395*	1060	6632
0 m	-	-	2691*	2129	2024*	1556	1500*	1213	1230*	1060	6339
-1,0 m	2789*	2789*	2250*	1940	1695*	1461	-	-	1042*	1042*	5887

CAPACIDADES DE ELEVACIÓN: BALANCÍN DE 1,65 M EN NEUMÁTICOS DOBLES

TAB

Alcance	3 m		4 m		5 m		6 m		Capacidad a alcance máx.		
											
Altura de punto de carga	kg	kg	kg	kg	kg	kg	kg	kg	kg	kg	mm
4,5 m	1827*	1827*	2105*	2105*	1767*	1422	-	-	1516*	1030	5964
3,0 m	-	-	2566*	1886	1954*	1358	1512*	1018	1384*	878	6518
1,5 m	-	-	2913*	1725	2147*	1276	1625*	983	1395*	845	6632
0 m	-	-	2691*	1688	2024*	1242	1500*	971	1230*	909	6339
-1,0 m	2789*	2789*	2250*	1719	1695*	1256	-	-	1042*	1042*	5887

CAPACIDADES DE ELEVACIÓN: BALANCÍN DE 2,00 M CON ESTABILIZADORES Y DÓZER DESPLEGADOS

TAB

Alcance	3 m		4 m		5 m		6 m		Capacidad a alcance máx.		
											
Altura de punto de carga	kg	kg	kg	kg	kg	kg	kg	kg	kg	kg	mm
4,5 m	-	-	1908*	1908*	-	-	1385*	1194	1336*	1152	6358
3,0 m	-	-	2412*	2412*	1844*	1590	-	-	1232*	1006	6874
1,5 m	-	-	2846*	2196	2095*	1596	1559*	1222	1241*	968	6982
0 m	-	-	2766*	2104	2052*	1532	1568*	1191	1142*	985	6706
-1,0 m	3182*	3182*	2406*	2074	1810*	1530	1275*	1099	991*	991*	6288

 Capacidad de elevación delantera y trasera

 Capacidad de elevación todo alrededor.

- Notas:
1. Para obtener la capacidad de elevación incluyendo el cazo, sustraer el peso total del cazo o el enganche rápido de los valores anteriores.
 2. Las capacidades de elevación están basadas en ISO 10567, es decir: 75 % de la carga basculante mínima u 87 % de la capacidad de elevación del sistema hidráulico, la que sea menor.
Las capacidades de elevación marcadas con asterisco (*) se basan en la capacidad del sistema hidráulico.
 3. Para las capacidades de elevación se presupone que la máquina está en un terreno firme y nivelado.
 4. Las capacidades de elevación pueden estar limitadas por las normas locales. Póngase en contacto con su distribuidor.

CAPACIDADES DE ELEVACIÓN: BALANCÍN DE 2,00 M EN NEUMÁTICOS DOBLES

TAB

Alcance	3 m		4 m		5 m		6 m		Capacidad a alcance máx.		
											
Altura de punto de carga	kg	kg	kg	kg	kg	kg	kg	kg	kg	kg	mm
4,5 m	-	-	1908*	1908*	-	-	1385*	1043	1336*	919	6358
3,0 m	-	-	2412*	1920	1844*	1365	-	-	1232*	795	6874
1,5 m	-	-	2846*	1729	2095*	1268	1559*	972	1241*	766	6982
0 m	-	-	2766*	1662	2052*	1219	1568*	949	1142*	818	6706
-1,0 m	3182*	3182*	2406*	1673	1810*	1223	1275*	959	991*	991*	6288

CAPACIDADES DE ELEVACIÓN: BALANCÍN DE 2,25 M CON ESTABILIZADORES Y DÓZER DESPLEGADOS

TAB

Alcance	3 m		4 m		5 m		6 m		Capacidad a alcance máx.		
											
Altura de punto de carga	kg	kg	kg	kg	kg	kg	kg	kg	kg	kg	mm
4,5 m	-	-	1582*	1582*	1598*	1598*	1325*	1325*	1226*	1057	6636
3,0 m	-	-	2149*	2149*	1770*	1526	1386*	1195	1135*	940	7127
1,5 m	-	-	2777*	2204	2056*	1600	1512*	1217	1142*	906	7231
0 m	-	-	2795*	2088	2063*	1520	-	-	1081*	932	6967
-1,0 m	2908*	2908*	2500*	2078	1871*	1510	1369*	1171	950*	950	6570

CAPACIDADES DE ELEVACIÓN: BALANCÍN DE 2,25 M EN NEUMÁTICOS DOBLES

TAB

Alcance	3 m		4 m		5 m		6 m		Capacidad a alcance máx.		
											
Altura de punto de carga	kg	kg	kg	kg	kg	kg	kg	kg	kg	kg	mm
4,5 m	-	-	1582*	1582*	1598*	1598*	1325*	1052	1226*	848	6636
3,0 m	-	-	2149*	2149*	1770*	1372	1386*	1018	1135*	740	7127
1,5 m	-	-	2777*	1734	2056*	1270	1512*	965	1142*	713	7231
0 m	-	-	2795*	1645	2063*	1204	-	-	1081*	759	6967
-1,0 m	2908*	2908*	2500*	1646	1871*	1202	1369*	933	950*	950*	6570

 Capacidad de elevación delantera y trasera

 Capacidad de elevación todo alrededor.

Notas:

1. Para obtener la capacidad de elevación incluyendo el cazo, sustraer el peso total del cazo o el cazo y el enganche rápido de los valores anteriores.
2. Las capacidades de elevación están basadas en ISO 10567, es decir: 75 % de la carga basculante mínima u 87 % de la capacidad de elevación del sistema hidráulico, la que sea menor.
Las capacidades de elevación marcadas con un asterisco (*) se basan en la capacidad del sistema hidráulico.
3. Para las capacidades de elevación se presupone que la máquina está en un terreno firme y nivelado.
4. Las capacidades de elevación pueden estar limitadas por las normas locales. Póngase en contacto con su distribuidor.



UN FABRICANTE, MÁS DE 300 MODELOS.

Su distribuidor JCB más cercano

GAMA HYDRADIG | 110W

Alcance máx.: 8020 mm Máx. velocidad en carretera: 40 km/h Capacidad de elevación: 3182 kg

JCB Sales Limited, Rokeceter, Staffordshire, United Kingdom ST14 5JP.

Tel: +44 (0)1889 590312 Correo electrónico: salesinfo@jcb.com

Descargue la información más reciente sobre esta gama de productos en: www.jcb.com

©2024 JCB Sales. Todos los derechos reservados. Ninguna parte de esta publicación puede reproducirse, almacenarse, guardarse en sistemas de recuperación ni transmitirse de ninguna manera electrónica, mecánica, de fotocopias o similar sin el permiso previo por escrito de JCB Sales. Todas las referencias a pesos operativos, tamaños o capacidades de funcionamiento, así como otras medidas de rendimiento se suministran a modo de guía solamente, y pueden variar según la especificación exacta de la máquina. Por lo tanto, estas referencias no deberán tenerse como fiables en relación con la conveniencia para una aplicación concreta. Consulte siempre con su distribuidor JCB en materia de asesoramiento y orientación. JCB se reserva el derecho a cambiar las especificaciones sin previo aviso. Las ilustraciones y especificaciones mostradas pueden incluir equipamientos opcionales. Todas las imágenes son correctas en el momento de impresión. El logotipo JCB es una marca registrada de J. C. Bamford Excavators Ltd.

