

ESPECIFICACIONES

MUCHO MÁS



STAGE V

CARGADORA DE RUEDAS | 457S

Potencia del motor: 282 CV (210 kW) | Peso operativo: 19.551 kg | Carga de vuelco: 10.468 kg | Capacidad de la cuchara de serie: 3,3 m³



MUCHO MÁS.

La cargadora de ruedas JCB 457S es una máquina diseñada para ofrecerle mucha más productividad y versatilidad sin renunciar a la comodidad. Con una potencia de 282 CV y un peso que apenas supera las 20 toneladas, presenta la mejor relación potencia-peso de su clase, 14 CV por tonelada, lo que le permite contar con mucho más rendimiento a la hora de empujar materiales, elevar cargas, subir pendientes y desplazarse por carretera. ¿Qué más se puede pedir?

MUCHA MÁS PRODUCTIVIDAD.

Puede elegir entre el modo de potencia estándar (224 CV/167 kW) para una mayor eficiencia en el consumo de combustible, o el modo de potencia dinámico (282 CV/210 kW) para aumentar la productividad.



MUCHA MÁS VERSATILIDAD.

La 457S está disponible tanto con brazos de elevación estándar como de alta elevación. Un enganche para remolque opcional con cámara integrada le aporta aún más versatilidad.



MUCHO MÁS TIEMPO DE ACTIVIDAD.

Un gran pack de refrigeración de núcleo ancho de una sola cara con un ventilador reversible automático elimina la suciedad acumulada y garantiza una temperatura de trabajo óptima.



MUCHA MÁS COMODIDAD.

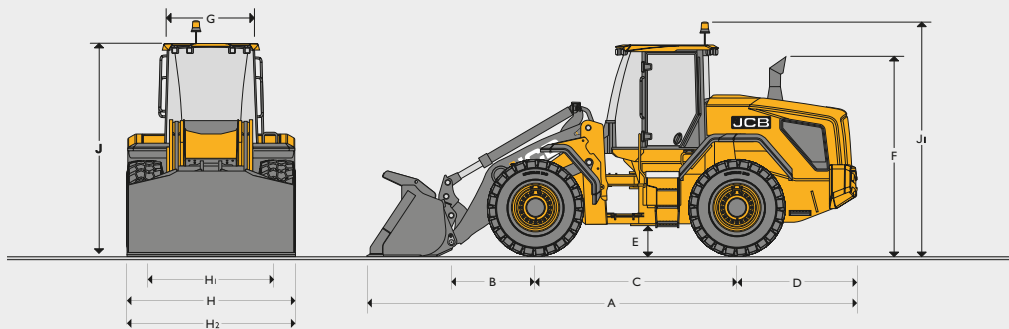
La 457S viene de serie con nuestra reconocida cabina CommandPlus JCB. Esta espaciosa cabina de 3,4 m³ ofrece una excelente visibilidad en todas las direcciones y una interfaz ergonómica con una disposición óptima de sus elementos.



MUCHA MÁS CALIDAD.

Nuestras avanzadas técnicas de fabricación, entre las que se incluyen la soldadura mediante robots, un mecanizado minucioso de los componentes y una tecnología de pintado de alta precisión, le permiten disfrutar de una máquina resistente y duradera.

DIMENSIONES ESTÁTICAS



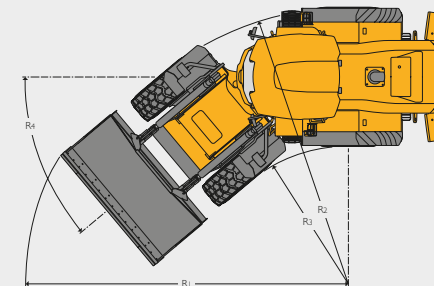
		457S	457S HL
A	Longitud total	mm 8380	8832
B	Distancia de eje delantero al bulón	mm 1498	1950
C	Distancia entre ejes	mm 3300	3300
D	Distancia de eje trasero al contrapeso	mm 1962	1962
E	Altura libre mínima	mm 557	557
F	Altura a escape	mm 3267	3267
G	Anchura sobre la cabina	mm 1600	1600
H	Ancho máximo sobre neumáticos	mm 2969	2969
HI	Ancho de vía	mm 2234	2234
J	Altura sobre la cabina	mm 3505	3505
	Altura del bulón (máxima)	mm 3864	3864
	Peso del eje delantero	kg 9406	9755
	Peso del eje trasero	kg 10.190	10.153
	Peso total	kg 19.596	19.908
	Radio de giro interior	mm 3048	3048
	Radio de giro máximo sobre la cuchara	mm 6586	6794
	Radio máximo de giro sobre los neumáticos	mm 6062	6062
	Ángulo de articulación	Grados +/- 40	+/- 40

Los datos se basan en una máquina equipada con un cazo de 3,3 m³ directamente montado, con cuchillas y neumáticos 710/75 R32 TM2000.

SISTEMA HIDRÁULICO

Tipo de bomba		Desplazamiento variable
Caudal máximo de bomba 1	l/min	153
Presión máxima de bomba 1	bares	220
Caudal máximo de la bomba 2	l/min	153
Presión máxima de la bomba 2	bares	170
Tiempos de ciclos hidráulicos a revoluciones máximas del motor		
Elevación de los brazos (cazo lleno)	Segundos	5,8
Vaciado del cazo (cazo lleno)	Segundos	1,2
Bajada de los brazos (cazo vacío)	Segundos	4,1
Ciclo total	Segundos	11,1

DIMENSIONES ESTÁTICAS



		457S	457S HL
R1	Radio de giro máximo sobre la cuchara	mm 6586	6794
R2	Radio máximo de giro sobre los neumáticos	mm 6062	6062
R3	Radio de giro interior	mm 3048	3048
R4	Ángulo de articulación	Grados +/- 40	+/- 40

MOTOR

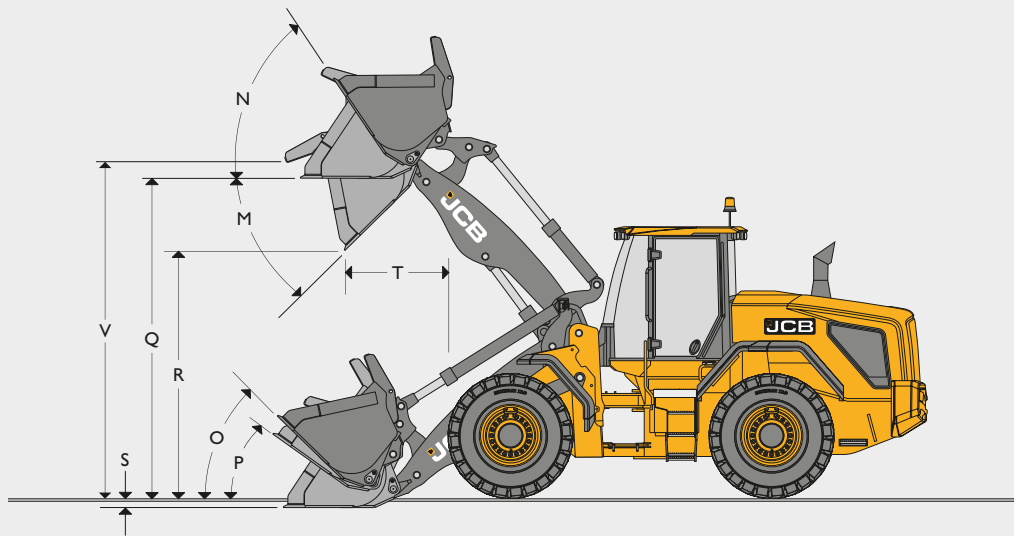
Fabricante		Cummins
Modelo		Serie B
Capacidad	Litros	6,7
Aspiración		Turbo
Cilindros		6
Potencia bruta máx. SAE J1995/ISO 14396	kW (CV) a 1900 rpm	210 (282)
Potencia bruta nominal según SAE J1995/ISO 14396	kW (CV) a 2200 rpm	194 (260)
Potencia neta ISO 9249	kW (CV) a 2200 rpm	191 (257)
Par máximo	Nm a 1300 rpm	1200
Válvulas por cilindro		4
Filtro de aire		Prefiltro ciclónico con sistema de recogida de ventilador del motor
Tipo de accionamiento del ventilador		Ventilador de refrigeración de accionamiento hidráulico
Emisiones		Stage V

TRANSMISIÓN

6 velocidades con convertidor LUC (ZF) *supone que el LUC activado Marchas 1 - 6					
ZF 6WG210 con bloqueo					
Marcha		Modo Dinámico Marcha Adelante	Modo Dinámico Marcha Atrás	Modo Confort Marcha Adelante	Modo Confort Marcha Atrás
1	km/h	5,16	5,44	4,65	4,91
2	km/h	8,02	13,62	7,22	12,31
3	km/h	12,92	32,21	11,68	29,04
4	km/h	19,79		17,86	
5	km/h	30,60		27,59	
6	km/h	40,00		40,00	

* Velocidad máxima limitada a 40 km/h.

DIMENSIONES DE LA CARGADORA



EJES

Tipo	Diferencial de patinaje limitado	Diferencial abierto con bloqueo delantero automático
Marca y modelo	ZF MT-L 3095 MK 2 (delantero y trasero)	ZF MT-L 3095 MK 2 (delantero y trasero)
Relación de eje total	23.334:1	23.334:1
Oscilación de eje trasero	+/- 8	+/- 8
% de par transmitido	30 %	100 % (bloqueado)

2 opciones de eje disponibles: Diferenciales de patinaje limitado o diferenciales abiertos con bloqueo automático. Todas las opciones de eje cuentan con frenado de velocidad de las ruedas, menor acumulación de calor y mayores intervalos de servicio.

SISTEMA ELÉCTRICO

Tensión del sistema	amp	24
Capacidad del alternador	amp	100
Capacidad de la batería	Amperios/hora	2 x 110

Los conectores cumplen el estándar IP7.

TAMAÑO DE LOS NEUMÁTICOS

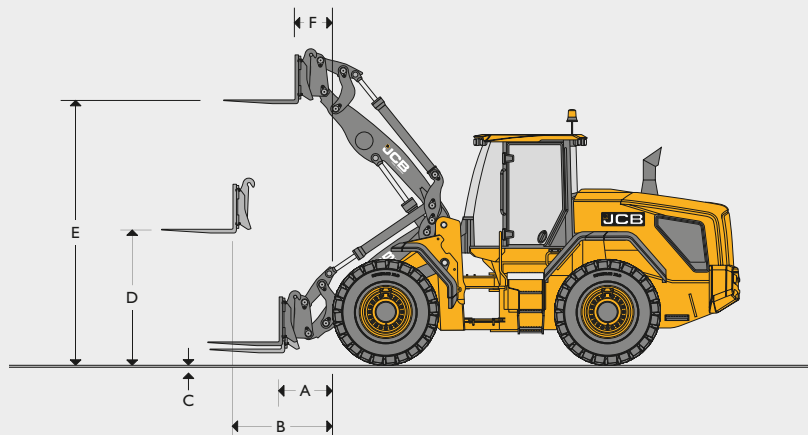
Tamaño de los neumáticos	Fabricante	Tipo	Clasificación	Peso op. kg	457S		457S HL		Dimensiones	
					Carg. vuel. kg	Carg. vuel. girada kg	Carg. vuel. kg	Carg. vuel. girada kg	Vertical mm	Anchura mm
800/65 R32	Michelin	MEGAXBIB2		+120	+75	+65	+66	+56	-21	31
23.5R25 (radial)	Michelin	XHA*	L3	+240	+151	+129	+132	+113	-130	-68

DIMENSIONES DE LA CARGADORA

Modelo	457S													457S HL														
	Directo						Enganche rápido							Directo					Enganche rápido									
Equipo de la cuchara	Dientes		Cuchilla reversible		Dientes y cuchilla reversible		Dientes		Cuchilla reversible		Dientes y cuchilla reversible		Horquillas para hierba plegables de 16 pies	Dientes		Cuchilla reversible		Dientes y cuchilla reversible		Dientes		Cuchilla reversible		Dientes y cuchilla reversible		Horquillas para hierba plegables de 16 pies		
Capacidad de la cuchara (SAE colmada)	m³	3,1	3,3	3,3	3,5	3,3	3,5	3,1	3,3	3,3	3,5	3,3	3,5	N/D	2,8	3,1	3,3	3,3	3,5	3,3	3,5	3,1	3,3	3,3	3,5	3,3	3,5	N/D
Capacidad de la cuchara (a ras)	m³	2,497	2,687	2,648	2,844	2,648	2,844	2,497	2,687	2,648	2,844	2,648	2,844	N/D	2,210	2,497	2,687	2,648	2,844	2,648	2,844	2,497	2,687	2,648	2,844	2,648	2,844	N/D
Anchura de la cuchara	mm	2837	2837	2800	2800	2837	2837	2837	2837	2800	2800	2837	2837	2970	2837	2837	2837	2800	2800	2837	2837	2837	2837	2800	2800	2837	2837	2970
Peso de la cuchara	kg	1519	1565	1629	1675	1667	1713	1426	1417	1536	1581	1574	1619	1784	1447	1519	1565	1629	1675	1667	1713	1426	1417	1536	1581	1574	1619	1784
Densidad máxima del material	kg/m³	1817	1694	1690	1580	1681	1572	1707	1592	1586	1484	1581	1476	N/D	1695	1530	1426	1420	1328	1412	1320	1437	1340	1333	1248	1328	1239	N/D
Carga de vuelco (recta)	kg	13.461	13.365	13.332	13.246	13.284	13.186	12.691	12.607	12.574	12.490	12.540	12.430	12.267	11.357	11.387	11.304	11.273	11.189	11.215	11.130	10.745	10.672	10.632	10.558	10.598	10.500	10.292
Carga de vuelco (totalmente girada)	kg	11.267	11.179	11.151	11.062	11.093	11.003	10.582	10.506	10.468	10.391	10.434	10.333	10.167	9493	9487	9410	9375	9297	9318	9240	8911	8844	8800	8733	8768	8676	8473
Carga útil	kg	5633	5589	5576	5531	5546	5502	5291	5253	5234	5196	5217	5166	5084	4746	4743	4705	4687	4649	4659	4620	4456	4422	4400	4366	4384	4338	4236
Fuerza de arranque máxima	kN	161	153	150	143	150	143	144	138	135	130	135	130	125	176	163	155	151	154	151	154	146	140	135	129	135	129	120
M Ángulo de descarga máximo	Grados	45	45	45	45	45	45	45	45	45	45	45	45	45	45	45	45	45	45	45	45	45	45	45	45	45	45	
N Ángulo de recogida a altura máxima	Grados	57	57	57	57	57	57	57	57	57	57	57	57	57	61	61	61	61	61	61	61	61	61	61	61	61	61	
O Recogida en transporte	Grados	48	48	48	48	48	48	48	48	48	48	48	48	48	50	50	50	50	50	50	50	50	50	50	50	50	50	
P Recogida a nivel del suelo	Grados	44	44	44	44	44	44	44	44	44	44	44	44	44	44	44	44	44	44	44	44	44	44	44	44	44	44	
Q Altura de carga	mm	4058	4058	4090	4090	4058	4058	4058	4058	4090	4090	4058	4058	4056	4543	4540	4540	4544	4544	4480	4540	4540	4544	4544	4540	4540	4540	4506
R Altura de descarga (descarga a 45°)	mm	2982	2940	3131	3089	2982	2940	2876	2834	3025	2983	2876	2831	2793	3373	3437	3479	3585	3544	3437	3479	3331	3289	3480	3438	3331	3289	3057
S Profundidad de excavación	mm	25	25	25	25	25	25	25	25	25	25	25	25	25	25	25	25	25	25	25	25	25	25	25	25	25	25	25
T Alcance a altura de descarga	mm	1210	1252	1100	1142	1210	1252	1316	1358	1206	1248	1316	1358	1449	1403	1339	1403	1339	1297	1449	1407	1339	1297	1233	1191	1343	1301	1483
V Altura del bulón	mm	4366	4366	4366	4366	4366	4366	4366	4366	4366	4366	4366	4366	4366	4820	4820	4820	4820	4820	4820	4820	4820	4820	4820	4820	4820	4820	4820
Alcance máximo (descarga a 45°) brazo horizontal	mm	2303	2345	2193	2232	2303	2345	2409	2451	2299	2438	2409	2451	2542	2603	2667	2709	2557	2599	2667	2709	2773	2814	2663	2705	2773	2814	2996
Peso operativo	kg	19.168	19.214	19.263	19.309	19.312	19.358	19.455	19.500	19.551	19.596	19.579	19.644	19.804	19.298	19.480	19.526	19.575	19.621	19.624	19.670	19.767	19.812	19.863	19.908	19.891	19.956	20.116

* Basado en una máquina equipada con neumáticos 710/75 R32 y una geometría no paralela del brazo cargador.

DIMENSIONES DE LA CARGADORA CON HORQUILLAS



		457S	457S HL
	Anchura del portahorquillas	mm	1500
	Longitud de los dientes	mm	1220
A	Alcance a nivel del suelo	mm	1079
B	Alcance horizontal de los brazos	mm	1847
C	Parte superior de los dientes sobre el suelo con los brazos abajo	mm	148,5
D	Brazos, altura horizontal	mm	2055
E	Brazos, altura máxima	mm	4263
F	Alcance a altura máxima	mm	756
	Carga de vuelco recta*	kg	16.187
	Carga de vuelco totalmente girada (40°)	kg	13.797
	Carga útil*	kg	8000
	Peso del implemento	kg	610
	Peso operativo (incluye operador de 80 kg y depósitos de combustible y de urea llenos)	kg	18.630

* Distancia al centro de gravedad: 600 mm. Basado en el 80 % de carga de vuelco girada según se define en ISO 8313. Espacio entre horquillas manual en incrementos de 50 mm. Horquillas de clase 4A (sección 150 mm x 60 mm). Brazo cargador de elevación paralela opcional.

CAPACIDADES DE LLENADO DE SERVICIO

Sistema hidráulico	Litros	240
Depósito de combustible	Litros	400
Aceite de motor con filtro	Litros	17
Sistema de aceite de la transmisión	Litros	42
Aceite del eje (delantero)	Litros	35
Aceite de eje (trasero)	Litros	35
Sistema de refrigerante del motor	Litros	30
DEF (Adblue)	Litros	75

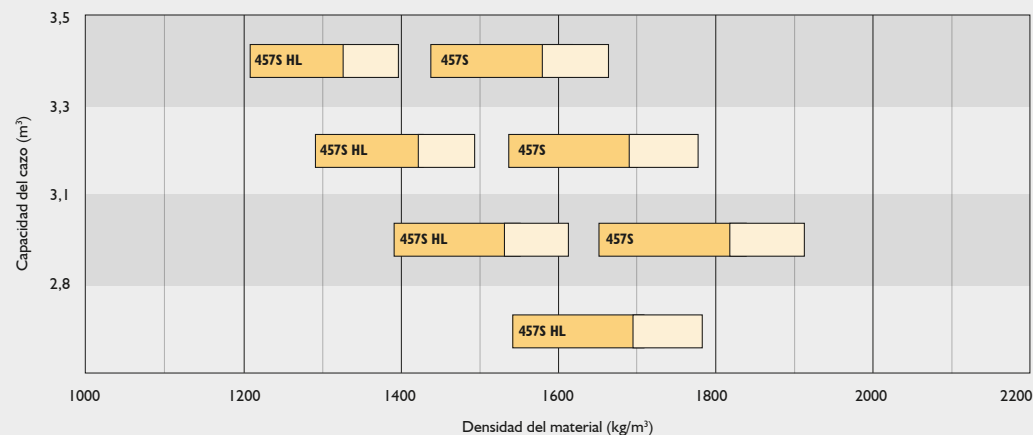
RUIDO Y VIBRACIÓN

			Incertidumbre	Condiciones de medición.
Ruido en el puesto de operador	LpA	68 dB	+/- 1 dB	Se determina de conformidad con el método de prueba definido en ISO 6396 y la condición de prueba dinámica definida en 2000/14/EC.
Emisiones acústicas desde la máquina	LWA	102 dB	+/- 1 dB	Potencia de sonido equivalente garantizada (ruido externo) que se determina de conformidad con las condiciones de prueba dinámica definidas en 2000/14/EC.
Vibración en todo el cuerpo	m/s ²	0,63	+/- 0,11 dB	ISO 2631-1:1997 se ha normalizado a un periodo de referencia de 8 h y las cifras se han obtenido tras un ciclo de pruebas que incluye el trabajo de la cargadora (tierra).
Nivel de vibración en brazos y manos	m/s ²	<2,5	N/D	Condiciones de prueba dinámica de ISO 5349-2:2001.

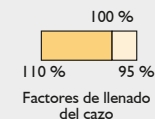
DENSIDAD DEL MATERIAL

Material	Densidad suelta	Factor de llenado (%)	Material	Densidad suelta	Factor de llenado (%)
	kg/m ³	%		kg/m ³	%
Nieve (reciente)	200	110	Cloruro sódico (seco) (sal)	1300	85
Turba (seca)	400	100	Cemento Portland	1440	100
Remolacha azucarera	530	100	Piedra caliza (triturada)	1530	100
Coque (suelto)	570	85	Arena (seca)	1550	100
Cebada	600	85	Asfalto	1600	100
Coque de petróleo	680	85	Grava (seca)	1650	85
Trigo	730	85	Arcilla (húmeda)	1680	110
Carbón bituminoso	765	100	Arena (húmeda)	1890	110
Fertilizante (mezclado)	1030	85	Arcilla refractaria	2080	100
Carbón de antracita	1046	100	Cobre (concentrado)	2300	85
Tierra (seca) (suelta)	1150	100	Pizarra	2800	100
Fertilizante de nitrato	1250	85	Magnetita	3204	100

CAPACIDAD DE CAZO



457S = Brazo de altura estándar
457S HL = Brazo de alta elevación



EQUIPAMIENTO

SERVICIO Y MANTENIMIENTO

Sistema telemático LiveLink	•
Llenado y drenaje remotos de aceite de motor	•
Puntos de pruebas de presión agrupados	•
Caja de herramientas con cerradura	•
Puntos de lubricación accesibles desde el nivel del suelo	•

MOTOR

Filtro de aire: prefiltro ciclónico con sistema de recogida de ventilador del motor	•
Ventilador de refrigeración reversible automáticamente	•
Trampilla de aceite del respiradero del cárter	•
Líquido de escape diésel	•
Capó trasero de apertura eléctrica	•
Radiadores/refrigeradores con revestimiento epoxy	+
Ventilador fijo	•
Filtro de combustible	•
Prefiltro de combustible con trampilla de agua	•
Ventilador de refrigeración de accionamiento hidráulico	•
Capó trasero de apertura con anulación manual	•
Arranque en frío a -20°	•
Control de emisiones de escape con DOC/DPF/SCR	•
Ventilador abatible	•
Turbo con salida de residuos	•
Radiador de núcleo ancho	•
Calefactor de bloque motor (110 V / 240 V)	+
Ralentí y apagado del motor automáticos (ajustables desde la cabina)	•

SISTEMA ELÉCTRICO

Alternador de 120 amperios	•
Luz giratoria ámbar	•
Espejos ajustables eléctricos	•
Espejos calefactados	•
Aislador de batería externo	•
Brazo de luz rotativa abatible	•
Luces de trabajo halógenas delanteras y traseras	•
Luces de advertencia de peligro	•
Cámara de visión trasera integrada	•
Luces de trabajo LED delanteras y traseras	+
Kit de luz de matrícula	•
Luces de aparcamiento	•
Preinstalación de radio y altavoces	•
Luz antiniebla trasera	•
Alarma y luz de marcha atrás	•
Alarma y luz inteligentes de marcha atrás	+
Señalización de giros	•
Luces de trabajo LED de 360 grados	+
Alarma de marcha atrás de ruido blanco y luz	+

SISTEMA ELÉCTRICO (CONTINUACIÓN)

Luces de trabajo en rejilla trasera	•
Alarma de funcionamiento del capó	•
Luces de marcha atrás LED azules	+
Luces de marcha atrás LED ámbar	+
Conector eléctrico de 12/24 V para remolque	+
Luces de carretera LED	+

GRUPO DE ENGRANAJES CONDUCTORES

Modos de conducción controlados por el operador: Estándar y Dinámico	•
Transmisión de 6 velocidades con convertidor de par autoblocante	•
Reducción en el cubo de las ruedas epicídica	•
Eje delantero fijo	•
Reducción de engranajes en la palanca de control de la cargadora	•
Indicador de cristal del nivel de aceite de la transmisión	•
Mando de dirección de palanca de la cargadora	•
Arranque en punto muerto	•
Diferencial abierto con bloqueo automático completo (solo eje delantero)	+
Diferenciales de patinaje limitado delantero/trasero	+
Eje trasero oscilante	•
Desconexión del embrague inteligente con poca potencia en pedal de freno (seleccionable)	•
Powershift automático seleccionable	•
Limitador de velocidad 40 km/h	•
Mando de cambios de una sola palanca en la columna de dirección (dirección y marchas)	•
Bypass del refrigerador de la transmisión	•

SISTEMA DE FRENADO

Freno de disco húmedo multidisco	•
Pastillas de freno sintéticas	•
Potencia hidráulica de doble circuito	•
Frenado de velocidad de las ruedas	•
Freno de estacionamiento de disco en el eje de salida de la transmisión	•
Funcionamiento de freno de estacionamiento hidráulico eléctrico	•
Toma hidráulica para freno del remolque.	+
Permite la instalación de un freno neumático	+

PUESTO DEL OPERADOR

Cabina completamente acristalada	•
Protectores para la parte inferior del parabrisas delantero	+
Aire acondicionado.	•
Climatizador	+
Joystick de una sola palanca	•
Mandos hidráulicos de palanca múltiple	+
Mando auxiliar electroproporcional hidráulico	•
Asiento de suspensión neumática de tela	•

PUESTO DEL OPERADOR (CONTINUACIÓN)

Asiento de suspensión neumática de lujo calefactado y de tela	•
Asiento con suspensión neumática calefactado y refrigerado de lujo y mitad de cuero	+
Persiana enrollable delantera	•
Persiana enrollable trasera	•
Filtro de admisión de aire de cabina:	•
Filtro de entrada de aire en cabina de carbono	+
Toma eléctrica de 12 V en la cabina	•
2 tomas eléctrica de 12 V en la cabina	•
Toma eléctrica de 24 V en la cabina	+
Cámara de visión de marcha atrás (color)	•
Columna de dirección ajustable y abatible	•
Estructura de seguridad ROPS/FOPS	•
Luz interior	•
Pantalla delantera principal	•
Pantalla de columna A secundaria, con interfaz de menú de mando giratorio	•
Interruptores de membrana montados en la columna A	•
Control del ventilador de velocidad variable en el sistema de control de climatización	+
Cinturón de seguridad de 50 mm	•
Cinturón de seguridad de 75 mm	+
Extintor (solo Reino Unido)	+
Limpia/lavaparabrisas delantero de dos velocidades y autoparada	•
Limpia/lavaparabrisas trasero de una sola velocidad y autoparada	•
Calefactor de 3 velocidades/antivaho	•
Ventanas IZQUIERDA y DERECHA con apertura deslizante	•
Alfombrilla de suelo	•
Portavasos	•
Perilla del volante de dirección	•
Retrovisor interno	•
Cristal tintado de la cabina	•
Puerto multimedia (USB y 3,5 mm)	•
Almacenamiento para el operador	•
Parabrisas laminado	•
Parabrisas trasero calefactado	•
Aislador de control de la cargadora	•
Bocina	•
Reposabrazos ajustable	•
Alfombrillas de goma de almacenamiento desmontables	•
Mandos ajustables montados en el asiento	•
Nevera en la cabina	+
Alfombra de suelo de la cabina	+
Cámara del enganche del remolque	+
Luces con función «seguirme a casa»	•
Menú de bloqueo del convertidor de par seleccionable según la marcha	•

EQUIPAMIENTO (CONTINUACIÓN)

PANTALLA DELANTERA PRINCIPAL

Luces de advertencia	
Indicadores de dirección	•
Sistema central de advertencia	•
Temperatura del refrigerante alta	•
Estado de carga de la batería	•
Nivel de combustible bajo	•
Luces de advertencia (continuación)	
Presión de aceite del motor	•
Lámparas de peligro	•
Estado del freno de estacionamiento	•
Luces de carretera	•
Luces largas	•
Luces antiniebla traseras	•
Precalentamiento del motor	•
Presión del sistema de frenos	•
Bloqueo del diferencial:	•
Baja presión de la dirección	•
Alertas mediante señal acústica	
Filtro de aire bloqueado del motor	•
Líquido de escape diésel (DEF)	•
Reducción del par motor en caso de mal funcionamiento	•
Lámpara de advertencia ámbar	•
Parada del motor	•
Pantalla de indicador	
Velocidad del motor	•
Temperatura del refrigerante	•
Nivel de combustible	•
Pantalla LCD	
Engranaje actual	•
Parada del motor	•
Reducción del par motor en caso de mal funcionamiento	•
Lámpara de advertencia ámbar	•
Líquido de escape diésel (DEF)	•
Filtro de aire bloqueado del motor	•
Presión del sistema de dirección secundario	•
Bloqueo de par	•
Modo de dirección	•
Velocidad de desplazamiento	•
Velocidad del motor (pantalla numérica)	•
Reloj	•
Estado del sistema hidráulico	•
Sistema anticabeceo (SRS)	•
Luz rotativa.	•
Lámparas de trabajo delanteras	•
Lámparas de trabajo traseras	•

PANTALLA DELANTERA PRINCIPAL (CONTINUACIÓN)

Parabrisas trasero calefactado	•
Temperatura del cárter de la transmisión	•
Pantallas de datos	
Nivel de líquido de escape diésel	•
Temperatura del aceite hidráulico	•
Temperatura del convertidor de par motor	•
Pantallas de datos (continuación)	
Volumen de combustible restante	•
Total de combustible utilizado (restablecible)	•
Uso del combustible instantáneo	•
Uso medio del combustible (restablecible)	•
Fecha actual	•
Horas de funcionamiento de la máquina	•
Distancia de desplazamiento (restablecible)	•
Horas hasta el servicio	•
Comprobaciones diarias	
Nivel de aceite del motor	•
Nivel de líquido de escape diésel	•
PANTALLA SECUNDARIA DERECHA (OPCIONAL)	
Reloj	•
Climatizador	•
Velocidad del ventilador	•
Control de temperatura en la cabina	•
Horas de funcionamiento de la máquina	•
Cámara de visión trasera	•
Uso del combustible	•
Fecha y hora	•
Caudal auxiliar	•
Temperatura del aceite hidráulico	•
Temperatura del aceite de transmisión	•
Pantalla de configuración de la máquina	
Temperatura del refrigerante	•
Presión de aceite del motor	•
Filtro de aire	•
Temperatura del cárter de la transmisión	•
Temperatura del convertidor de par motor de la transmisión	•
Temperatura del aceite hidráulico	•
Presión del freno de estacionamiento	•
Voltaje de la batería	•
Pantalla de ayuda	•
Manual en pantalla	•
SISTEMA HIDRÁULICO	
Sistema anticabeceo (SRS)	•

SISTEMA HIDRÁULICO (CONTINUACIÓN)

Enganche rápido hidráulico con bloqueo en cabina	•
Kit ARV auxiliar	+
Servicio hidráulico auxiliar	•
Servicio hidráulico auxiliar doble	+
Bombas de pistones dobles con prioridad a la dirección	•
Asistencia a la dirección de emergencia	•
Aceite hidráulico biodegradable	+
Bloqueo electrónico del sistema hidráulico	•
Desconexión automática de la pluma Bloqueo	•
Posicionador automático del cazo	•
Flotación de la cargadora frontal	•
Indicador de cristal del nivel de aceite hidráulico	•
Refrigerador del aceite hidráulico	•

EQUIPAMIENTO EXTERNO

Guardabarros delanteros y traseros	•
Guardabarros traseros completos	•
Guardabarros delanteros ajustables	•
Protección contra pulverización de la rueda delantera	•
Sistema de lubricación automática	+
Pistola y cartucho de engrase	+
Capó de apertura eléctrica de una pieza	•
Pantalla de malla de admisión del aire	•
Peldaño inferior flexible	•
Contrapeso trasero de anchura completa	•
Enganche de recuperación	•
Argollas de elevación / amarre	•
Señalización de contrapeso trasero	+

EQUIPAMIENTO DE PROTECCIÓN

Protecciones de rejilla traseras	+
Brazo de carga con amortiguador de seguridad	•
Protecciones de luces	+
Kits de protección inferior trasera	•
Amortiguador de seguridad de la articulación central	•
Alfombrilla de goma para la placa delantera	•

OTRO EQUIPAMIENTO

Extremo de la cargadora de elevación alta	+
Enganche para remolque Rockinger (pasador de 38 mm)	+

DE SERIE •

OPCIONAL +



UN FABRICANTE, MÁS DE 300 MODELOS.

Su distribuidor JCB más cercano

Cargadora de ruedas 457S

Potencia del motor: 282 CV (210 kW) Peso operativo: 19.551 kg Carga de vuelco: 10.468 kg
 Capacidad de la cuchara de serie: 3,3 m³

JCB Sales Limited, Rocester, Staffordshire, United Kingdom ST14 5JP.

Tel: +44 (0) 1889 59 0312 Correo electrónico: salesinfo@jcb.com

Descargue la información más reciente sobre esta gama de productos en: www.jcb.com

© 2022 JCB Sales. Todos los derechos reservados. Ninguna parte de esta publicación puede reproducirse, almacenarse, guardarse en sistemas de recuperación ni transmitirse de ninguna manera electrónica, mecánica, de fotocopias o similar sin el permiso previo por escrito de JCB Sales. Todas las referencias a pesos operativos, tamaños o capacidades de funcionamiento, así como otras medidas de rendimiento se suministran a modo de guía solamente, y pueden variar según la especificación exacta de la máquina. Por lo tanto, estas referencias no deberán tenerse como fiables en relación con la conveniencia para una aplicación concreta. Consulte siempre con su distribuidor JCB en materia de asesoramiento y orientación. JCB se reserva el derecho a cambiar las especificaciones sin previo aviso. Las ilustraciones y especificaciones mostradas pueden incluir equipamientos opcionales. El logotipo JCB es una marca registrada de J. C. Bamford Excavators Ltd.

29919 es-ES 03/22 Edición I

